

Frekvensomriktare med PLC MD202 ... 210H, MD402 ... 425H 0.37kW till 11kW 3.0

Egenskaper:

- ☑ sensorless vektorkontroll
- ☑ lätt att ställa in och programmera
- ☑ platt "built-under" EMC-filtrer tillgängligt (klass B)
- ☑ IGBT slutsteg
- ☑ avtagbar programmeringsenhet
- ☑ fältfrekvens upp till 650Hz
- ☑ integrerad PID regulator
- ☑ integrerat PLC
- ☑ optioner: interface RS485 Modbus, Profibus, DeviceNet
- ☑ integrerad bromschopper
- ☑ integrerat EMC- filter (klass A) tom.11kW
- ☑ kopieringsenhet (minneskort) som option
- ☑ 6 multi-funktions ingångar, 2 multi-funktions utgångar
- ☑ PC (Windows)/PDA (WinCE) -kommunikationsprogram
- ☑ för montering på DIN-skens (upp till 4kW)
- ☑ skyddsklass: IP20



Frekvensomriktare med PLC
MD201 ... 210H
MD402 ... 425H

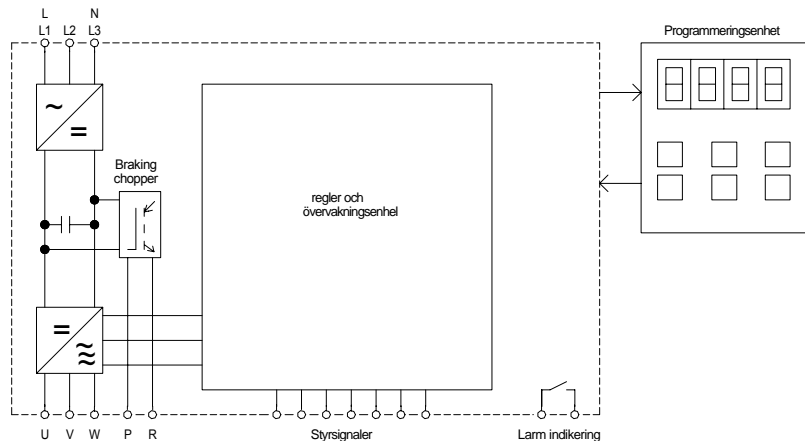


Funktioner:

- ☑ regleras via manöverknappar på fronten eller via programmeringsenheten
- ☑ PWM switchfrekvens 2-16kHz
- ☑ DC broms (tid, ström, reglerbarfrekvens)
- ☑ potential-fria signalkontakter
- ☑ autostart efter spänningsbortfall

Användningsområde:

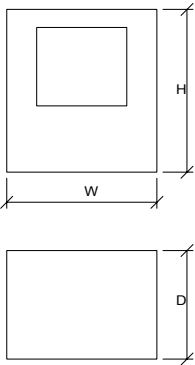
- | | |
|----------------------|-------------------------|
| pumpar | centrifuger |
| fläktar | tryckpressar |
| transportband | svarvar |
| textilmaskiner | träbearbetningsmaskiner |
| förpackningsmaskiner | vibratorer |



Tekniska Data	MD ... H				MD ... H							
	202	204	207	210	402	404	405	409	413	417	425	
Motoreffekt / kW	0.37	0.75	1.5	2.2	0.75	1.5	2.2	4	5.5	7.5	11	
Matningsspänning enligt DIN EN 50160 (IEC 38)	1-fas 200-240V (+10%,-15%), 50/60Hz ±5%				3-fas 380-480V (+10%,-15%) 50/60Hz ±5%							
Utgående ström	3.1A	4.5A	7.5A	10.5A	2.3A	3.8A	5.2A	8.8A	13A	17.5A	25A	
Frekvensområde	0.1 - 650Hz											
Spänning/frekvens inst.	U/f – karakteristiska; vektor styrning											
Start och stopp - ramptid	0.1 - 3600s											
DC broms	drift frekvens 0.1-10Hz, bromstid 0-25.5s, bromsström 0-20% UN											
Börvärdes inställningar	pot 10kΩ, intern pot, 0-10V, 0-20mA, keypad, fasta frekvenser											
Drift / Lagrings temperatur	-10°C ... +40°C / -20°C ... +60°C											
Vikt	1.3kg	1.3kg	1.8kg	2.3kg	1.3kg	1.3kg	2.2kg	2.2kg	6.6kg	6.6kg	6.6kg	
Ordernummer	2F000. 23037	2F000. 23075	2F000. 23150	2F000. 23220	2F100. 40075	2F100. 40150	2F100. 40220	2F100. 40004	2F100. 40005	2F100. 40007	2F100. 40011	
EMC-nätfilter	27007.26011		27007.26027		27110.53005		27110.53010		27110.53028			

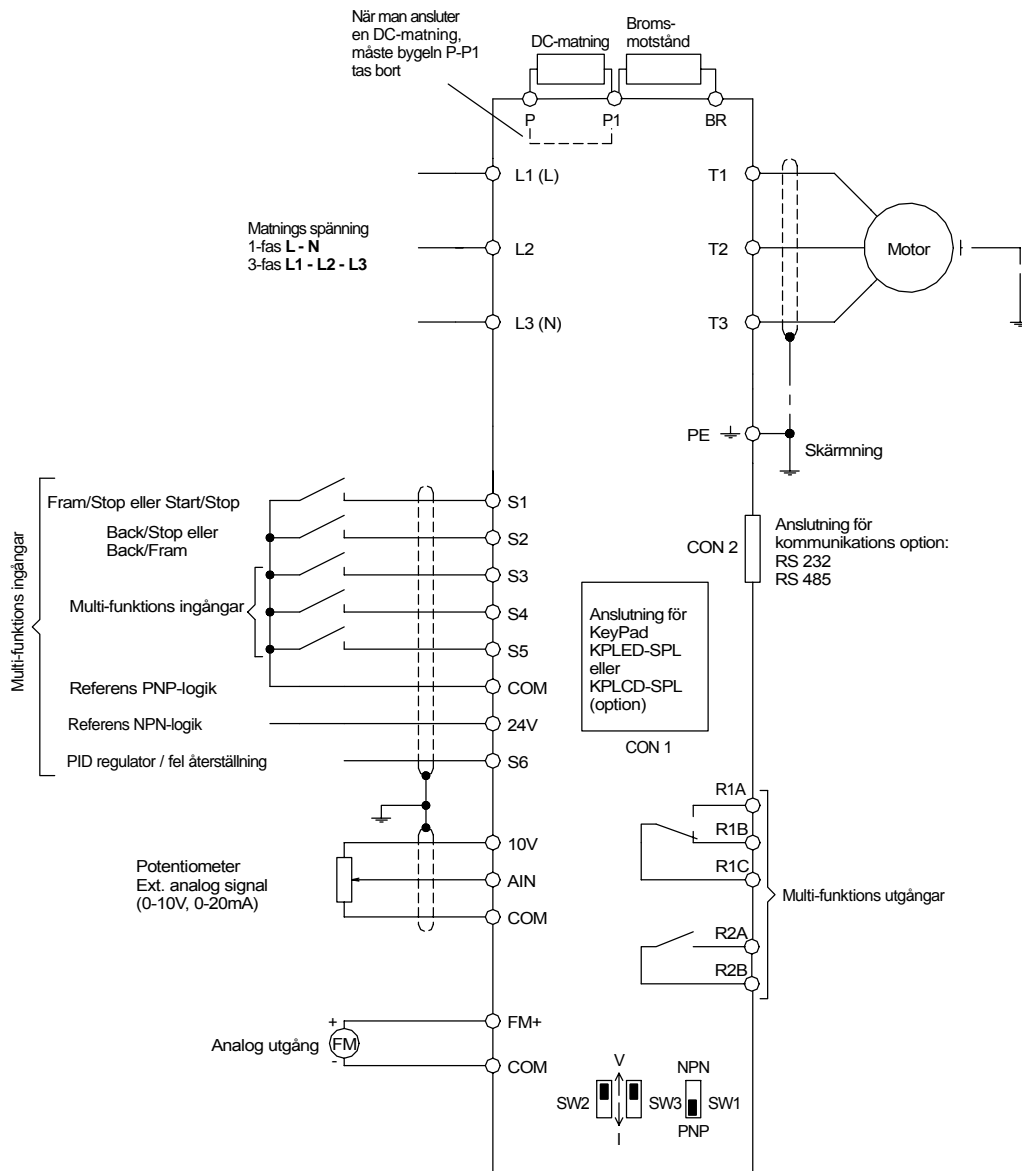
För nät- och motor-reaktor se tillbehör .

Dimensions:



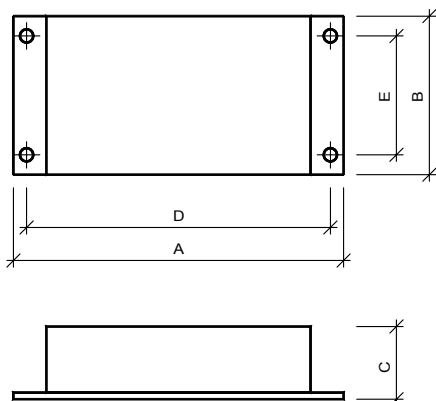
	W [mm]	H [mm]	D [mm]
MD202H	90	163	147
MD204H	90	163	147
MD207H	128	187.1	148
MD210H	128	187.1	148
MD402H	90	163	147
MD404H	90	163	147
MD405H	128	187.1	148
MD409H	128	187.1	148
MD413H	186	260	195
MD417H	186	260	195
MD425H	186	260	195

Anslutnings schema:



"Built-under" Nät Filters

Tekniska Data	NF .../CV		NF .../3CV		
	264/11	264/27	528/5	528/10	528/28
Yttermått mm x mm	192 x 91	215 x 128	192 x 91	215 x 128	289 x 188
Läckström	16mA	21mA	19.4mA	27mA	166mA
För motoreffekter	- 0.75kW	-2.2kW	-1.5kW	-4kW	-11kW
Ordernr.	27007.26011	27007.26027	27110.53005	27110.53010	27110.53028

Dimensioner:

	Dimensioner (mm)				
	A	B	C	D	E
NF 264/11/CV	192	91	28	181	74
NF 264/27/CV	215	128	37	204	111
NF 528/5/3CV	192	91	28	181	74
NF 528/10/3CV	215	128	37	204	111
NF 528/28/3CV	289	188	42	278	165

Braking Resistors

Tekniska Data	BWCV ...									
	075/1	150/1	220/1	075/2	150/2	220/2	400	550	750	1100
Dimensions in mm Längd L	251	251	274	251	251	274	395	470	535	615
Bredd W	28	28	34	28	28	34	34	50	50	50
Höjd H	32	32	38	32	32	38	38	45	55	55
För motoreffekt power / kW	-0.75	1.5	2.2	0.75	1.5	2.2	4	5.5	7.5	11
Motstånd / Ω	200	100	70	750	400	250	150	130	100	50
Effekt / W	150	150	260	150	150	260	400	600	800	1600
Ordernr.	29000.2F001	29000.2F002	29000.2F003	29000.2F101	29000.2F102	29000.2F103	29000.2F104	29000.2F105	29000.2F106	29000.2F107

Tillbehör

	Order number
RS 232	29000.2F004
RS 485	29000.2F005
Manöverenhet (LCD)	29000.2F013
Software (RS485/232, PLC)	29000.2F014
Minnes modul	29000.2F006
Extension cable 0.5m	29000.2F007
Extension cable 1m	29000.2F008
Extension cable 2m	29000.2F009
Extension cable 3m	29000.2F010
Extension cable 5m	29000.2F011

Övriga tillbehör

	Order number
Potentiometer 10k Ω (VDE-version)	41750.01103
Fram/back bytare,	65000.00002
Skala, 50mm ; 0 - 100	77200.00014



SIGBI System AB – Pinnmogatan 1 – 254 64 Helsingborg

Tel 042-654 00 – Fax 042-654 70

info@sigbi.se – www.sigbi.com